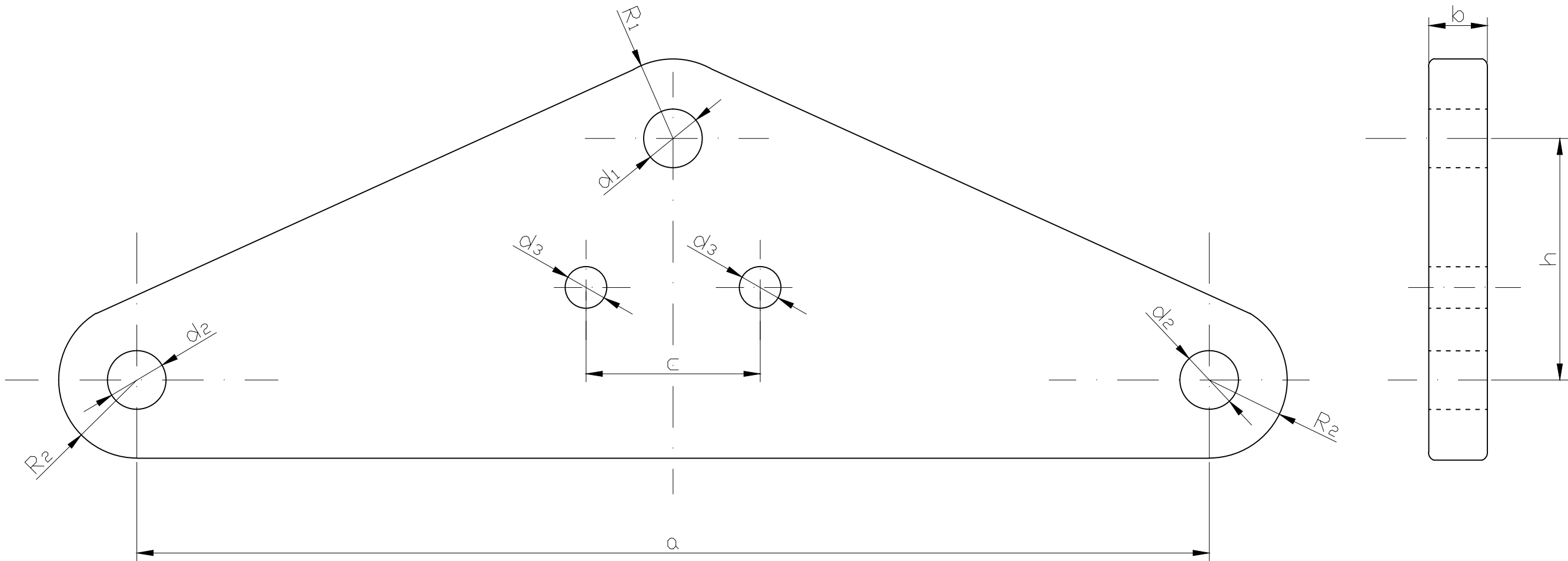


Διακριτικός αριθμός εξαρτήματος : TR-5/06
Item identification number : TR-5/06
Υλικό : Χάλυβας
Material : Steel



Βασικές διαστάσεις σε χιλιοστά Basic dimensions in mm	
a = 400 ± 2	d1 = 21.5 ± 0.5
b = 22 max.	d2 = 17.5 ± 0.5
c = 50 ± 0.5	d3 = 13.5 ± 0.5
h = 100 max.	R1 = 35 max.
Ελ.φορτ.θραύσεως : Q=165 kN Min.failing load :	R2 = 27 max.

ΣΧΕΔΙΑΣΗ	ΜΕΛΕΤΗ	ΕΛΕΓΧΟΣ	ΕΓΚΡΙΣΗ	ΗΜΕΡΟΜΗΝΙΑ
Π.ΤΣΕΧΕΛΙΔΟΥ	Π.ΤΣΕΧΕΛΙΔΟΥ	Π.ΤΣΕΧΕΛΙΔΟΥ	Μ.ΚΟΡΩΝΙΩΤΑΚΗΣ	11-7-2012
ΑΔΜΗΕ ΑΕ ΔΙΕΥΘΥΝΣΗ ΝΕΩΝ ΕΡΓΩΝ ΜΕΤΑΦΟΡΑΣ Τομέας Ηλεκτρολογικών Μελετών Εξοπλισμού & Καλωδιακών Γ.Μ.			ΖΥΓΟΣ ΥΟΚΕ	
			ΑΡ. ΣΧΕΔΙΟΥ: TR-5/06	Ανευ κλίμακος No scale